



厦门钨业

洛阳金鹭硬质合金工具有限公司

地址: 中国(河南)自由贸易试验区洛阳片区高新区辛店镇滨河北路68号

电话: +86-379-61101683 传真: +86-379-61101766

邮箱: geotools@cxtc.com 网址: www.xtcgtl.com

邮编: 471000

LUOYANG GOLDEN EGRET GEOTOOLS CO.,LTD.

ADD: No.68, North Road, National High New TECH Industry Zone, Luoyang, Henan, China

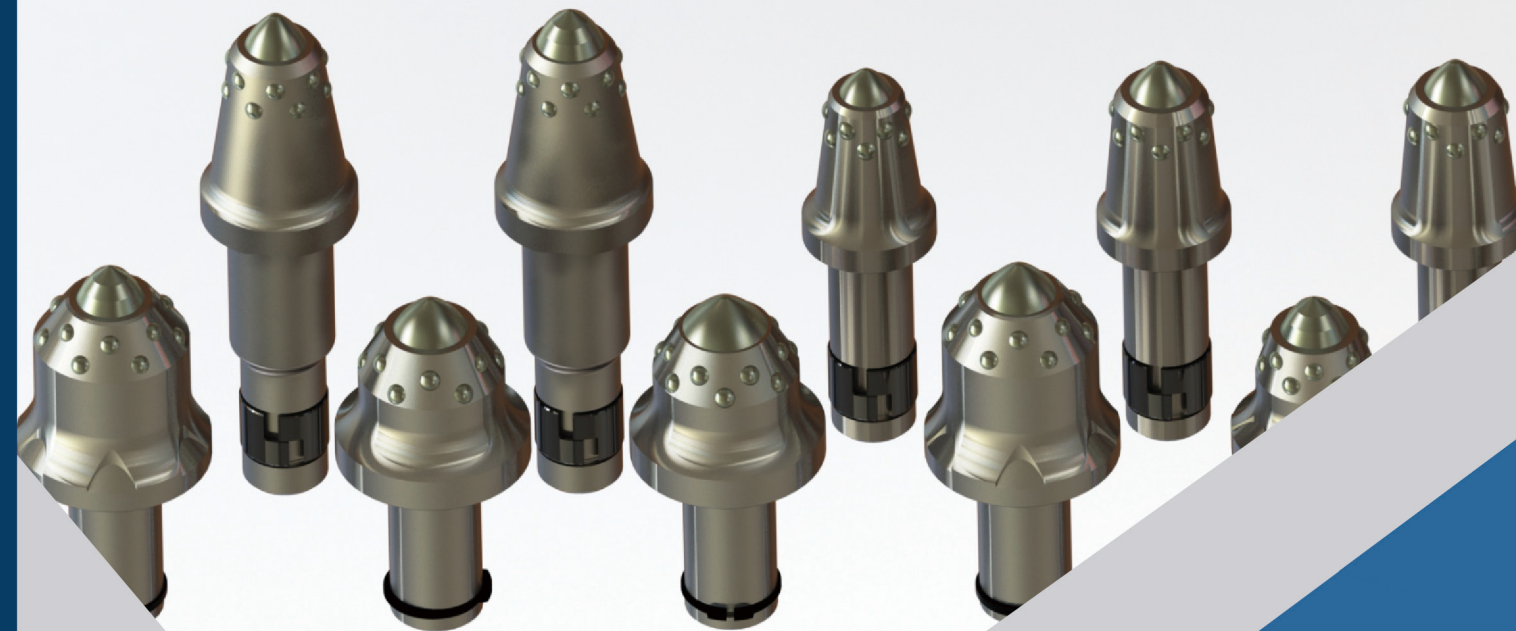
TEL: +86-379-61101683 Fax: +86-379-61101766

Email: geotools@cxtc.com Http: en.xtcgtl.com

PC: 471000



股票代码 厦门钨业 600549
STOCK CODE OF XTC 600549
2021 Version



攻坚截齿产品册

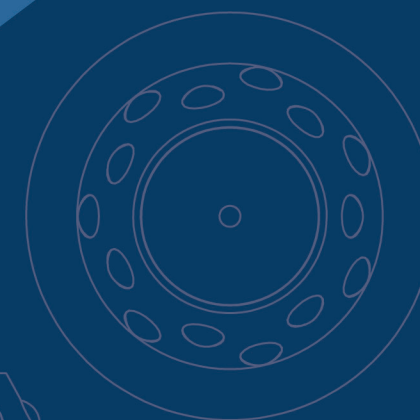
Earthwork Tools Catalogue

—合金护环系列

—Carbide Ring Series



洛阳金鹭硬质合金工具有限公司
Luoyang Golden Egret Geotools Co.,Ltd.





厦门钨业

厦门钨业是在上海证券交易所上市的集团型股份公司，中国上市公司500强、国家重点高新技术企业、国家火炬计划钨材料产业基地、国家首批发展循环经济示范企业。

厦门钨业主要从事钨精矿、钨钼中间制品、粉末产品、丝材板材、硬质合金、切削工具等各种钨系列产品；稀土氧化物、稀土金属、稀土发光材料、磁性材料和稀土贮氢、系列锂电池材料等各种稀土材料和能源新材料的生产、销售与研发。公司拥有从钨钼矿山→冶炼→深加工→钨钼二次资源回收的完整钨产业链，以及稀土矿山开发、冶炼加工、稀土新材料、科研应用等完整的稀土产业体系。依托厦门设有“国家钨材料工程技术研究中心”和“能源新材料研究中心”。

厦钨以“让员工实现自我价值，使用户得到满意服务，为股东取得丰厚回报，与社会共谋和谐发展”为宗旨，将继续发展资金、技术、设备和人才等优势，持续创新，占领技术制高点，为打造最具竞争实力的国际性一流公司而不懈奋斗。

Xiamen Tungsten Co., Ltd.(XTC) is a group company that listed on Shanghai Stock Exchange, and it is one of top 500 listed companies of China, key Hi-Tech enterprise of China, Tungsten Material Industrial Base of National Torch Program, and the first batch of national model enterprise in developing circulareconomy.

XTC specializes in producing, selling and doing R & D invarious of tungsten series including tungsten concentrate, semi product of tungsten molybdenum, powder product, wire plate, cemented carbide and cutting tools etc.; various of rare earth material and new energy material including rare earth oxide, rare earth metal, rare earth luminescent materials, magnetic materials and lithium battery materials. XTC has a complete tungsten industrial chain from own tungsten molybdenum mine, melting, deep processing end up to secondary resources recovery of tungsten molybdenum, and it also equipped with a complete rare earth industrial system which including development of rare earth mining, smelting processing, new rare earth material and scientific application. Depend on “China National R&D Centre for Tungsten Technology” and “New Energy&New Material Research Centre”, XTC is being developed with the purpose to “achieving self-value by employees, satisfying customers by service,cheering up stockholders by profitable, building up harmony society by enterprise development”,managing to be the most competitive international enterprise with sustainable innovation, sufficient capital, advanced equipment, and talented employees.

35 家控股子公司
Holding Subsidiaries

21 个事业部
Business Divisions

32 亿美元总资产
Total Assets Hundred Million USD

19.6 亿美元收入
Revenue Hundred Million USD

763+ 个专利
Patents

12000+ 名员工
Employees

洛阳金鹭

洛阳金鹭硬质合金工具有限公司，成立于2012年，是国有上市公司厦门钨业股份有限公司100%投资的“金鹭”系硬质合金骨干企业。公司注册资金10.5亿元人民币，一期投资13亿元人民币。主要从事钨粉末产品、硬面材料产品、硬质合金顶锤、硬质合金辊环、复合片基体、凿岩工程工具等钨系列产品的生产与销售。

自公司成立以来，公司坚持走专业化、精细化发展道路，生产的“金鹭”系列产品以安全可靠的品质、完善的售后服务体系迅速赢得市场；客户遍布全球二十多个工业发达国家和地区。

公司以“使员工实现价值，让用户满意，实现共赢发展”为使命，以技术创新和管理创新为引领，专注解决耐磨、破碎、压制等工业难题，努力打造世界一流的凿岩工程工具、硬质合金、硬面材料制造商和服务商。

Founded in 2012 with a registered capital of 1.05 billion RMB, Luoyang Golden Egret Geotools Company, as one of the cemented carbide backbones of “Golden Egret” and wholly-owned by its parent company XTC, is dedicated to the production and marketing of the high quality tungsten products including tungsten powders, hard-facing materials, carbide anvils, carbide roll rings, carbide substrates for PDC bit, mining and earth work drilling tools. 1.3 billion RMB was invested into the first phase of its construction.

Since the establishment of XTC Luoyang, the company has adhered to the path of professional and refined development. The “Golden Egret” series of products have quickly won the market with its safe and reliable quality and complete after-sales service system, obtaining customers all over the world in more than 20 industrial developed countries and areas.

We take “to realize staff's self-worth, to satisfy the users, to achieve win-win development” as our mission. Being guided by the innovations of technology and management, we focus on solving industrial problems such as wear resistance, crushing and pressing, striving to build a world-class manufacturer and service provider in the fields of mining and earth work drilling tools, carbide alloys and hard-facing materials.

33 公顷占地面积
Hectare Land Occupation

1.5 亿美元总资产
Total Assets Hundred Million USD

700+ 名员工
Employees



技术中心

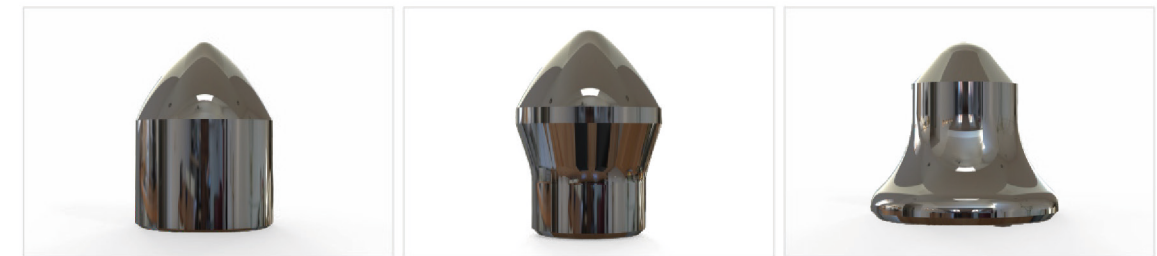


裤体优势

依托厦钨集团设有“国家钨材料工程技术研究中心”，配置国际先进水平的研发、中试、检测设备。研究中心在钨冶炼、粉末制造、硬质合金、磁性材料以及新能源材料领域技术开发能力取得突破，是配套专业、装备齐全、控制和检测先进、工程化能力强、具有国内领先、国际先进的研究开发和试验场所。

合金优势

洛阳金鹭硬质合金有限公司依托厦钨技术研究中心，专注于发展在工程工具领域应用的硬质合金，成功开发了兼具超粗晶、高热导率、高韧性、高耐磨性的硬质合金牌号；研发人员占比超过15%，掌握了工程工具类产品的核心研发能力，能够为客户提供定制化解决方案。



柱型齿 Z25

收腰齿 S25

平底齿 F21

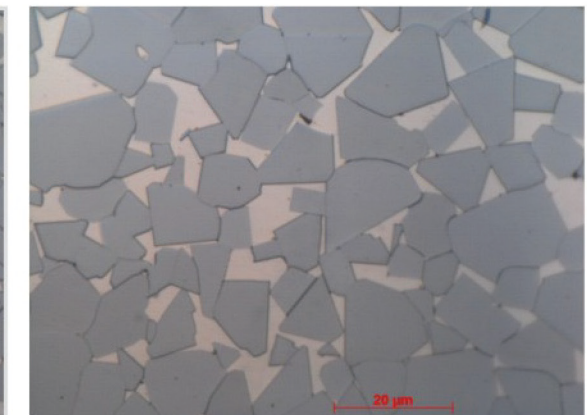


帽型齿 H24

蘑菇齿 M24



常规合金金相



超粗合金金相



国家技术平台



一流的研发设施



多个国家技术奖



博士后流动站



技术专业人才
2200余人



从矿石到下游硬质合
金产品的全供应链



与20所科研院所、
大学结成伙伴关系



至少占公司年销售
收入的3%用于研发

产品优势介绍

原材料选自厦钨自制超粗晶粒碳钨精心制造而成的刀头，寿命更长久

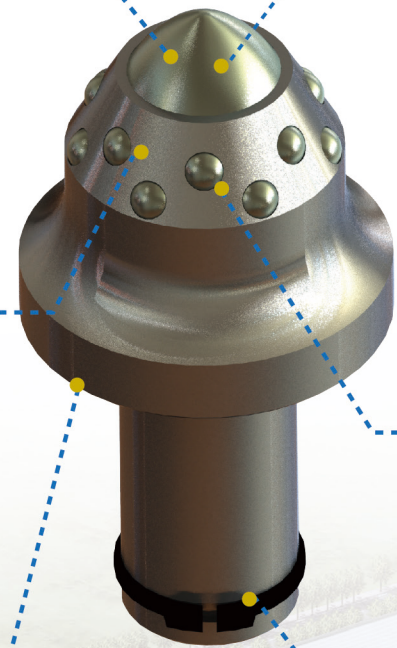
最佳贴合工况的刀头设计，让截割更高效

采用合金齿代替常规堆焊耐磨层，防护更持久

防震模拟优化布齿设计，不漏岩防护更全面

特殊的护肩设计，更好的辅助截割，同时为齿座提供保护

优质超厚的卡簧，长久保持恒定张力



煤截齿

产品特性:

- 标准主体设计
- 标准肩型为齿座提供保护
- 内部卡簧提供可靠夹持力
- 焊接合金球齿用于保护主体，主体的耐磨性更优，合金性能使用最大化
- 专业的合金形状设计，快速匹配各种工况

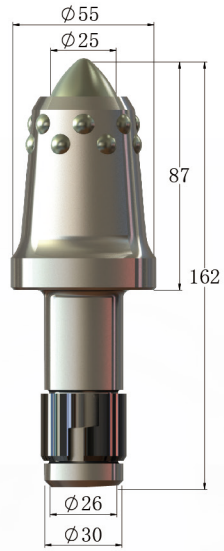




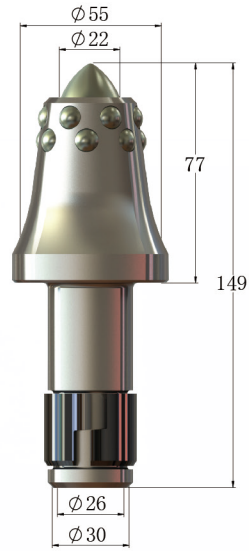
煤截齿



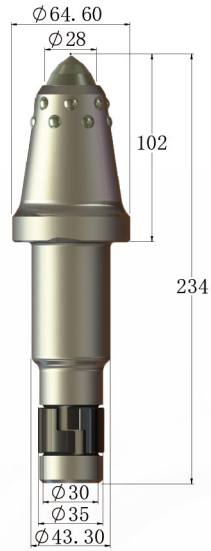
煤截齿



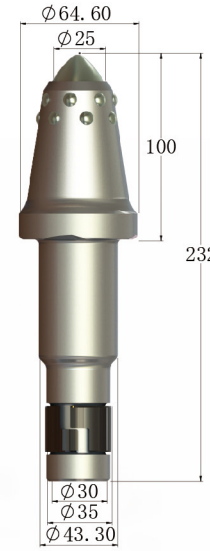
GL87 30-U84 Z2535E14-C-加强 (RS1)



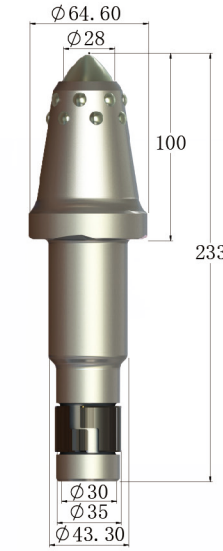
GL77 30-U84 Z2228E14-C(RS1)



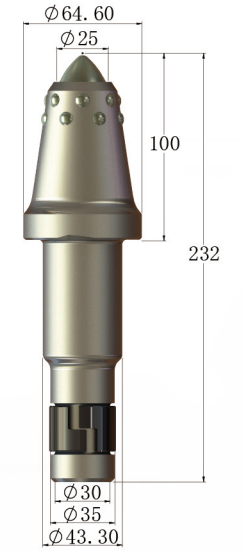
GL102 43(35)-U170 Z2835E14-C(RS1)



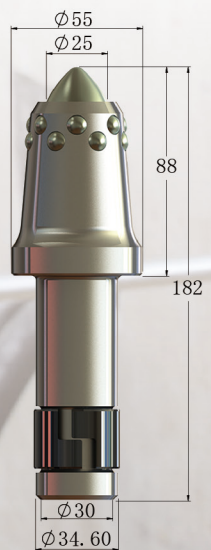
GL100 43(35)-U170 S2535E14-C(RS1)



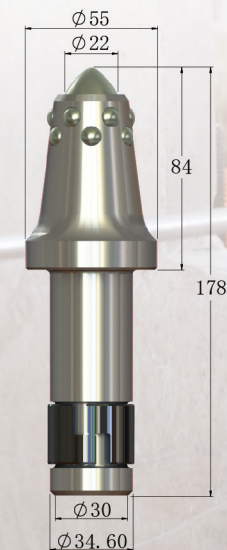
GL100 43(35)-U170 S2837E14-C(RS1)



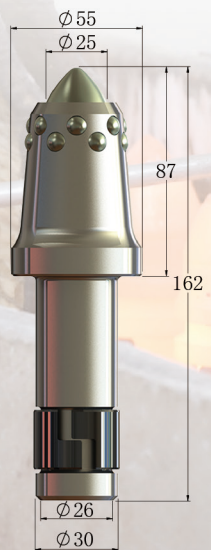
GL100 43(35)-U170-Z2535E14-C(RS1)



GL88 35-U95-S2535E14-C(RS1)



GL84 35-U95 Z2235E14-C(RS1)



GL88 35-U95-Z2535E14-C(RS1)

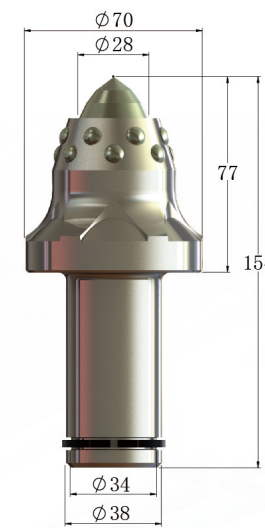
类型	系列	产品名称	适应工况
采煤机截齿	35-43柄径合金球齿系列	煤截齿GL100/43(35)-U170/S2837E14-C(RS1)	非常坚硬、煤矸石煤层、岩层
		煤截齿GL102/43(35)-U170/Z2835E14-C(RS1)	非常坚硬、煤矸石煤层、岩层
		煤截齿GL100/43(35)-U170/S2535E14-C(RS1)	中硬至坚硬煤层、岩层
		煤截齿GL100/43(35)-U170/Z2535E14-C(RS1)	中硬至坚硬煤层、岩层
	30柄径合金球齿系列	煤截齿GL 77/30-U84/Z2228E14-C(RS1)	中硬煤层、岩层
		煤截齿GL87/30-U84/Z2535E14-C-加强 (RS1)	中硬至坚硬煤层、岩层
	35柄径合金球齿系列	煤截齿GL84/35-U95/Z2235E14-C(RS1)	中硬煤层、岩层
		煤截齿GL87/35-U95-S2535E14-C(RS1)	中硬至坚硬煤层、岩层
		煤截齿GL88/35-U95-Z2535E14-C(RS1)	中硬至坚硬煤层、岩层

掘进齿

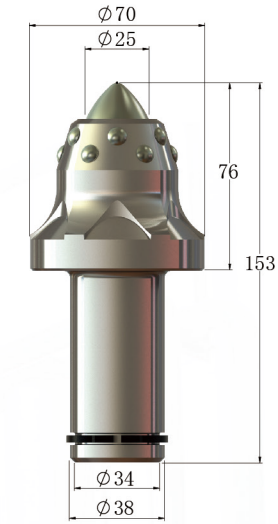
掘进齿

产品特性:

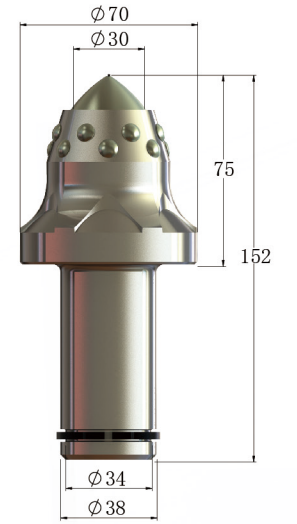
- 标准主体设计
- 标准肩型及加宽肩型设计为齿座提供保护
- 加强型外部卡簧
- 焊接合金球齿用于保护主体，主体的耐磨性更优，合金性能使用最大化
- 专业的合金形状设计，快速匹配各种工况



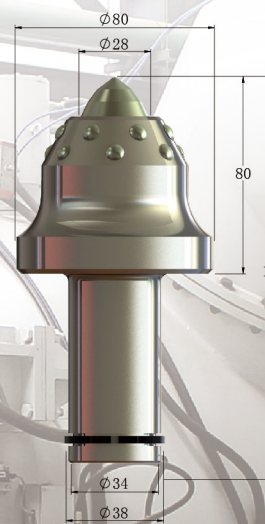
J1AW-3877-Z28E14(S135-Z28E14-6A-C-RS1)



J1AW-3875-Z25E14(S135-Z25E14-6A-RS1)



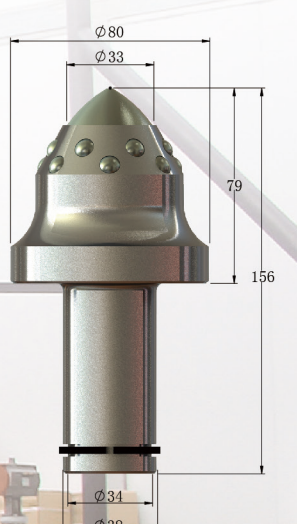
J1AW-3875-S30E14(S135-S30E14-6A-RS1)



J1TW-3880-Z28E14(S200-Z28E14-RS1)



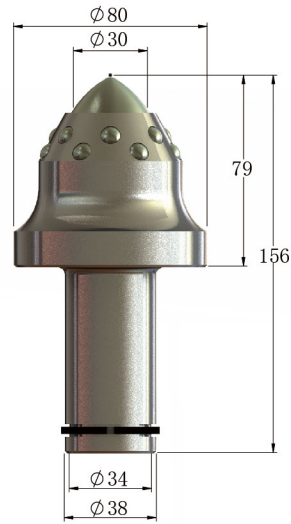
J1TW-3879-Z35E14(S200-Z35E14-H-RS1)



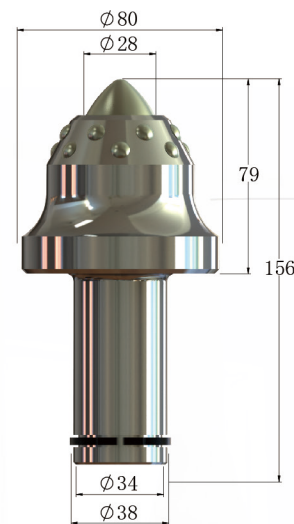
J1TW-3879-Z33E14(S200-Z33E14-H-RS1)

掘进齿

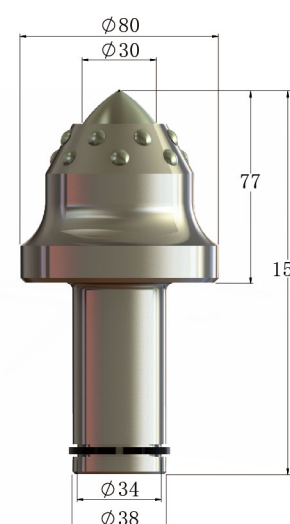
掘进齿



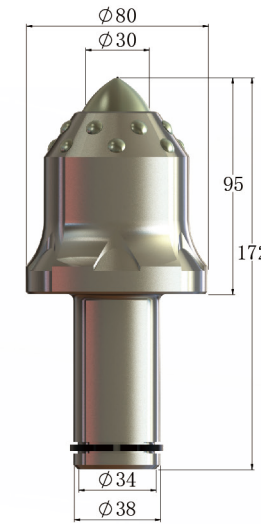
J1TW-3879-Z30E14(S200-Z30E14-H-RS1)



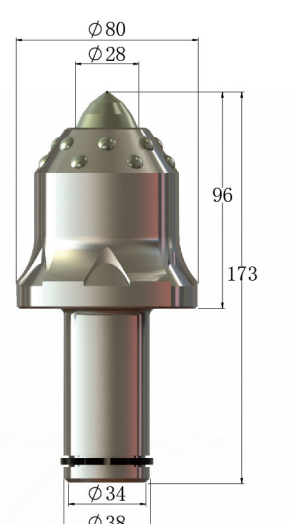
J1TW-3879-S28E14(S200-S28E14-RS1)



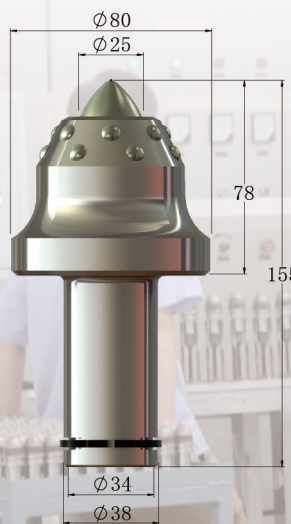
J1TW-3878-S30E14(S200-S30E14-RS1)



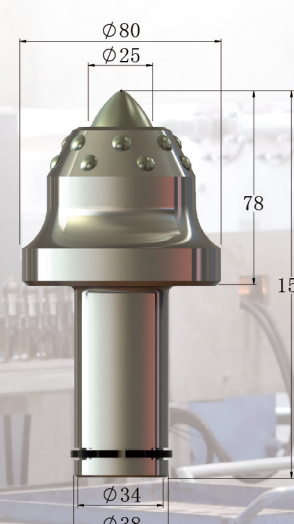
J1AW-3895-30E14(S135A-Z30E14-6A-RS1)



J1AW-3896-28E14(S135A-Z28E14-6A-RS1)



J1TW-3878-Z25E14(S200-Z25E14-RS1)



J1TW-3878-S25E14(S200-S25E14-RS1)

类型	系列	产品名称	适应工况
掘进机截齿	攻坚合金球齿系列	掘进齿J1AW-3895-30E14(S135A-Z30E14-6A-RS1)	非常坚硬、微风化厚层状岩层
		掘进齿J1AW-3896-28E14(S135A-Z28E14-6A-RS1)	非常坚硬、微风化厚层状岩层
	效率合金球齿系列	掘进齿J1AW-3877-Z28E14(S135-Z28E14-6A-RS1)	非常坚硬、微风化厚层状岩层，高效率
		掘进齿J1AW-3875-S30E14(S135-S30E14-6A-RS1)	非常坚硬、微风化厚层状岩层，高效率
		掘进齿J1AW-3875-Z28E14(S135-Z25E14-6A-RS1)	中硬至坚硬微风化岩层，高效率
	通用合金球齿系列	掘进齿J1TW-3880-Z28E14(S200-Z28E14-RS1)	非常坚硬、微风化厚层状岩层
		掘进齿J1TW-3879-S28E14(S200-S28E14-RS1)	非常坚硬、微风化厚层状岩层
		掘进齿J1TW-3880-Z30E14(S200-Z30E14-RS1)	非常坚硬、微风化厚层状岩层
		掘进齿J1TW-3879-Z33E14(S200-Z33E14-RS1)	非常坚硬、微风化厚层状岩层
		掘进齿J1TW-3879-Z35E14(S200-Z35E14-RS1)	非常坚硬、微风化厚层状岩层
		掘进齿J1TW-3878-S30E14(S200-S30E14-RS1)	非常坚硬、微风化厚层状岩层
		掘进齿J1TW-3878-Z25E14(S200-Z25E14-RS1)	中硬至坚硬微风化岩层，高效率
掘进齿J1TW-3878-S25E14(S200-S25E14-RS1)	中硬至坚硬微风化岩层，高效率		

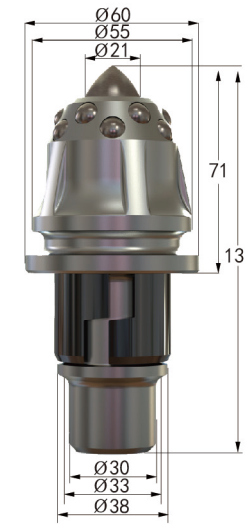
旋挖齿



产品特性:

- 标准主体设计
- 标准肩型为齿座提供保护
- 内部卡簧提供可靠夹持力
- 焊接合金球齿用于保护主体，主体的耐磨性更优，合金性能使用最大化
- 专业的合金形状设计，快速匹配各种工况

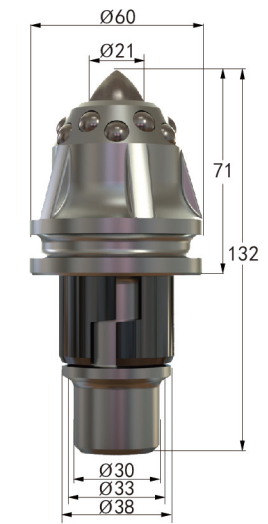
旋挖齿



JD3055-Z22E12-C



JD3060-S25E12-C



JD3060-Z22E12-C

类型	系列	产品名称	适应工况
旋挖机 截齿	3055系列	旋挖齿JD3055-Z22E12-C	中硬磨蚀性岩层，耐冲击
	3060系列	旋挖齿JD3060-S25E12-C	中硬至坚硬岩层，耐冲击
		旋挖齿JD3060-Z22E12-C	中硬岩层，耐冲击

现场工况



质量控制



煤截齿案例：



金鹭

A品牌

系列	产品名称	测试地点	工况	适应工况
金鹭	煤截齿GL88/35-U95-Z2535E14-C(RS1)	山西灵石	F10砂岩	36支/万吨煤
A品牌	U95-25			120支/万吨煤

掘进齿案例：



金鹭

B品牌

系列	产品名称	测试地点	工况	寿命
金鹭	掘进齿J1AW-3875-Z25E12(S135-Z25E12-6A-RS1)	广州地铁隧道	F8粗砂岩	1200 m ³
B品牌	掘进齿S135-25			600 m ³